

PEDANE

PEDANE TECNOLOGICHE

Le pedane vengono allestite sul posto, per evitare di avere giunzioni di rivestimento antiestetiche e pericolose per il calpestio. Sono realizzate "su misura" secondo l' ambientazione preventivamente decisa.

PEDANE FINO A 180 mm. DI ALTEZZA

La struttura prevede supporti in materiale plastico per evitare problemi di umidità e muffa, regolabili in altezza fino a 22 mm, con supporti montati a baionetta su piastra avvitata alle pannellature.

Le pannellature sono realizzate in agglomerato ligneo IGNIFUGO Cl. 1 da mm. 25 di spessore.

La bordatura perimetrale è prevista con angolari in materiale plastico sez. A "L" in colore GRIGIO o NERO.

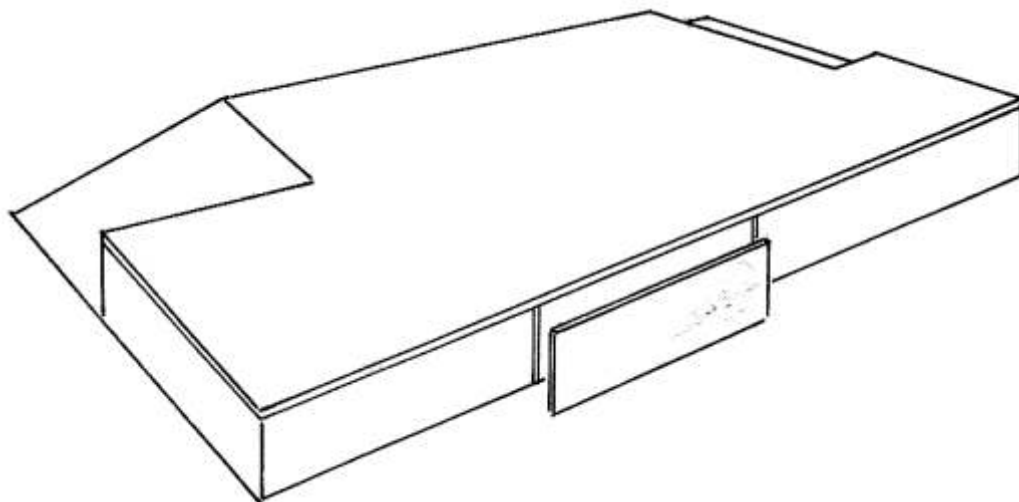
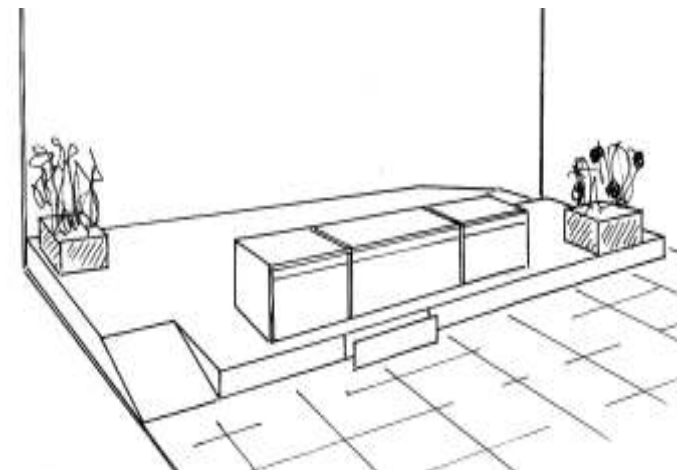
Il rivestimento calpestabile solitamente è previsto in materiale plastico IGNIFUGO, in colore GRIGIO.

Oltre tale misura in altezza, sono previsti telai in acciaio con piedini livellatori e guarnizioni antirombo tra la struttura metallica e la pannellatura.

ISPEZIONABILITA'

Sono previste parti ispezionabili, a secondo della conformazione della pedana e della cavetteria da inserire.

La zoccolatura prevede il montaggio a scatto, tramite molle sui supporti a terra.



PEDANE

